

Snelstart Gids



Startpagina
Koersenbord
Grafieken
Grafieken verbinden
Flat filter
Indicatoren
Hoofdwerkbalk
Orderpad & Orderticket
10 Stop orders
Order op trendlijn
Rekening
Paginawerkbalk
Trading strategieën

Aanwijzing : de afzonderlijke hoofdstukken van deze handleiding zijn ook als video's voor u opgesteld. Klik op volgende badge om de video's te bekijken



Deze gids maakt u in minder dan 5 minuten wegwijs in de meest essentiële functies zoals grafieken, werkbalken en orders plaatsen. NanoTrader Free heeft veel meer functies dan beschreven zijn in dit document. Een aantal sleutelconcepten van NanoTrader Free verdienen uw aandacht. Deze concepten zijn belangrijk en worden aangegeven door dit symbool



WH SELFINVEST
Est. 1998

Luxemburg, France, Belgium,
Poland, Germany, Netherlands

Copyright 2007-2015: all rights attached to this guide are the sole property of WH SelfInvest S.A. Reproduction and/or transmission of this guide by whatever means is not allowed without the explicit permission of WH SelfInvest. Disclaimer: this guide is purely informational in nature and can in no way be construed as a suggestion or proposal to invest in the financial instruments mentioned. Persons who do decide to invest in these financial instruments acknowledge they do so solely based on their own decision and risks. Alle information contained in this guide comes from sources considered reliable. The accuracy of the information, however, is not guaranteed.



Deze eenvoudige startpagina bestaat uit zes blokken. Elk blok wordt afzonderlijk besproken in de volgende pagina's.

The screenshot shows the Nano-VirtualBrokerage software interface. The main window displays a candlestick chart for 'Germany 30 cash, EUR' with a price of 10177.0. The interface includes a menu bar, a toolbar, a 'Most Popular Symbols - Scanner' table, a 'DesignerBar', a 'Nano-VirtualBrokerage - Paper' window with a trade table, and a bottom status bar.

Name	Bid	Ask
Germany 30 cash, EUR	10177.0	10179.0
Euro-US Dollar Spot	1.12407	1.12425
US Wall Street 30 cash, USD	16508.0	16512.0
US SPX 500 cash, USD	1972.7	1973.1
.N25 (per 0.05), EUR		
France 40 cash, EUR	4623.8	4625.8
.MSILVER (per 5), USD		
Spot Silver (per 0.5), USD		
Euro-JPN Yen Spot	136.097	136.123
GB Pound-US Dollar Spot	1.54306	1.54332
US Dollar-JPN Yen Spot	121.066	121.085
Simulation	11129.5	11130.5

Symbol	Buy	Sell	Exit	Pos...	Positio...	Last	P/L	Cum. P/L	Study: State	Underlying Ticker
Simulation	Buy	Sell	Exit	0	0.0	11130.0	0.00	n/a	n/a - Drag & Drop a study from the Wo...	Simulation (Simul...
ash, ..._DE30.cfd	Buy	Sell	Exit	0	0.0	10177.0	0.00	n/a	10_Min_Plain: Deactivated	Germany 30 cas...

Cash: USD 41,168.30 P/L: 0.00 Cum. P/L: n/a Trades

Koersenbord

Grafiek

Hoofdwerkbalk

Orderpad

Rekening

Paginawerkbalk



Het koersenbord toont uw selectie verhandelbare instrumenten. Het kan als startpunt voor de meest belangrijke functies gebruikt worden.

Name	Bid	Ask	YCh
FDAX SEP 5			
EURO FX SEP 5	1.1183	1.1192	1118
BUND SEP 5	153.69	153.71	1536
FESX SEP 5			
MINI DOW SEP 5			
MINI NSDQ SEP 5			
MINI S&P SEP 5			
AEX SEP 5			
VF-CAC40 SEP 5			
Germany 30 cash, EUR			
Euro-US Dollar Spot			
US Wall Street 30 cash, USD			
US SPX 500 cash, USD			
.N25 (per 0.05), EUR			
France 40 cash, EUR			
.MSILVER (per 5), USD			
Spot Silver (per 0.5), USD			
Euro-JPN Yen Spot			
GB Pound-US Dollar Spot			
US Dollar-JPN Yen Spot			
Simulation			

- Buy
- Sell
- Add Symbols ...
- Remove Symbol
- Remove All Symbols
- Template Studies
- Studies of this Symbol
- Configure Columns ...
- Select Font ...
- Save ...
- Save As ...
- Delete
- Dockable to other windows

Rechtermuisklik in het koersenbord opent dit keuzemenu.

U kan meerdere koersenborden aanmaken en bewaren. In één werkblad kan u meerdere koersenborden openen.
Denk eraan om iedere verandering die u aanbrengt altijd te bewaren en dit onder een specifiek door u gekozen naam.



Een grafiek veranderen ...
Indien de grafiek verbonden is met het koersenbord: klik op een instrument in het koersenbord.
Indien de grafiek niet verbonden is met het koersenbord: sleep een instrument op de grafiek.

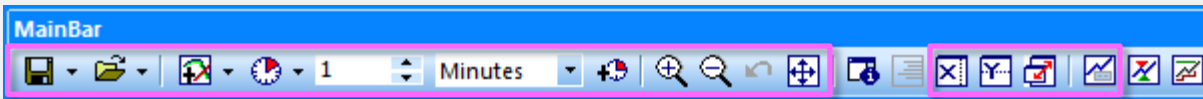


U kan de instellingen van elke grafiek zelf kiezen en deze combineren met alle mogelijke technische analyse indicatoren. Wanneer u een grafiek heeft gemaakt die u bevalt, kan u het model bewaren als een „Studie“ of als een „Template Studie“.

Een studie is specifiek voor het instrument in kwestie. Een template studie is voor alle instrumenten in het platform. Met een template studie kan u dus onmiddellijk een grafiek met identieke instellingen voor elk instrument openen.

Denk eraan om van zodra u een grafiek heeft gemaakt die u bevalt, ze te bewaren onder een specifiek door u gekozen naam.

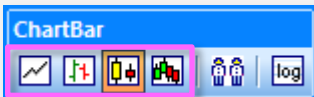
Het instellen van grafieken en het toevoegen van technische analyse gaat via de werkbalken.



Bewaar uw model
 Open een bestaand model
 Voeg een indicator toe
 Verander de tijdseenheid
 Meer historische data laden
 Uit- en inzoomen
 Grafiek zo groot mogelijk
 X- en Y-as zichtbaar maken
 Grafiek uit het hoofdvenster
 Labels zichtbaar in grafiek



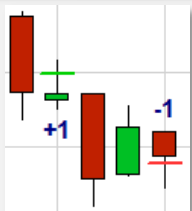
Teken tools.



Grafiektype kiezen: lijn, staaf, kaars, Heikin Ashi.



Uitgevoerde orders zichtbaar in de grafiek. Eén-klik orders.



De werkbalken kunnen in elke grafiek getoond worden of éénmaal bovenaan. Eénmaal bovenaan bespaart veel plaats in de grafieken. Dit kan ingesteld worden in Extras - Opties.



Grafieken kunnen aan elkaar en aan een koersenbord verbonden worden.

Grafieken aan een koersenbord verbinden gaat door het selecteren in de grafiek van dezelfde kleurcode als die van het koersenbord. Klik daarna op een instrument in het koersenbord en de verbonden grafiek zal het instrument in kwestie tonen.

Grafieken aan elkaar verbinden gaat eveneens door het selecteren van dezelfde kleurcode in elke grafiek.

↓

Most Popular Symbols - Scanner (LiveTa...)		
Name	Bid	Ask
Germany 30 cash, EUR	10185.0	10187.0
Euro-US Dollar Spot	1.12342	1.12362
US Wall Street 30 cash, USD	16510.0	16514.0
US SPX 500 cash, USD	1973.1	1973.5
.N25 (per 0.05), EUR		
France 40 cash, EUR	4622.5	4624.5
.MSILVER (per 5), USD		
Spot Silver (per 0.5), USD		
Euro-JPN Yen Spot	136.077	136.103
GB Pound-US Dollar Spot	1.54273	1.54299
US Dollar-JPN Yen Spot	121.117	121.136
Simulation	11159.5	11160.5

↓

Paper

10350.7

10340

10320

10300

10280

No Symbol Link

- Germanv 30 cash. EUR
-
-
-
-

■ Tile studies linked to me



Met de flat filter kan een open positie automatisch gesloten worden op een specifiek tijdstip .



1. Klik het icoon en voeg de flat filter toe. Het is mogelijk meerdere filters toe te voegen.

3. Activeer de TradeGuard met een linker-muisklik.

2. Stel de filter in. Vanaf en gedurende de door u gekozen periode zal een open positie automatisch gesloten worden. Deze trader wil dat zijn positie die hij om 9u40 kocht, om 10u00 automatisch sluiten



De positie werd automatisch om 10u00 gesloten.

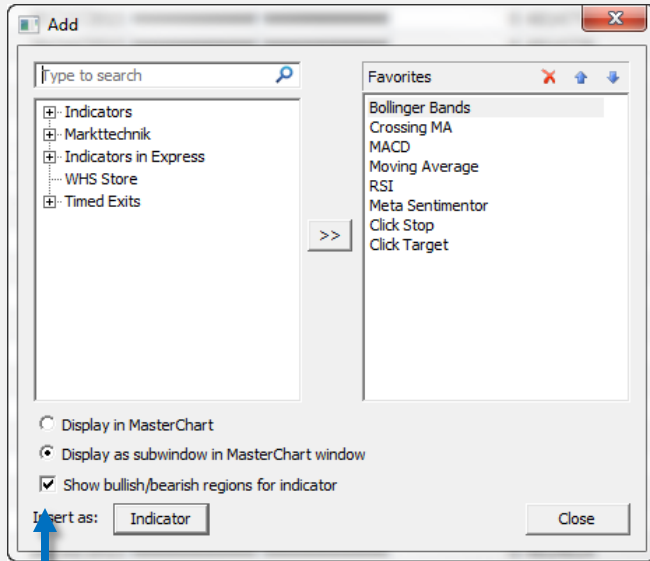


De (gecombineerde) opinie van indicatoren wordt weergegeven in de achtergrond v./d. grafiek.



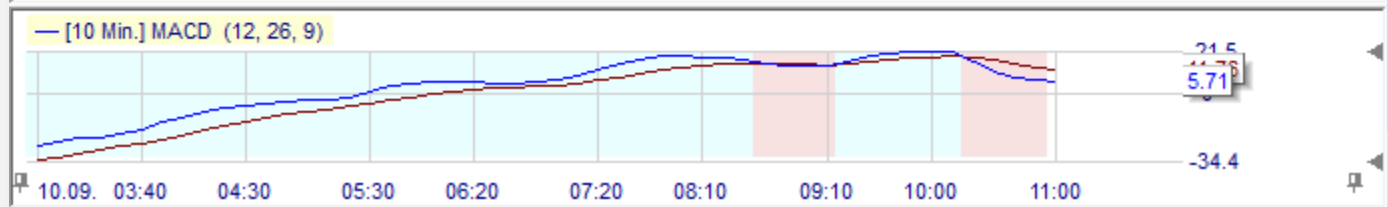
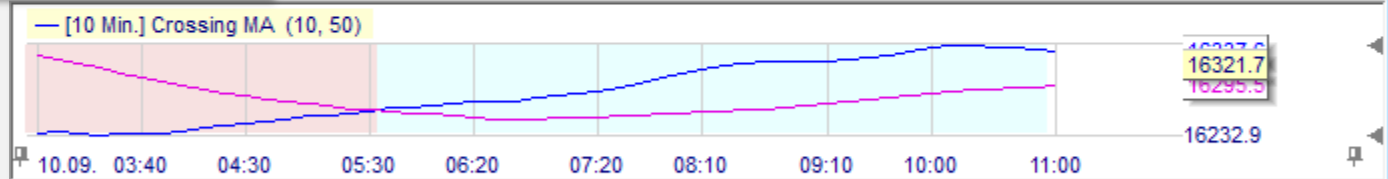
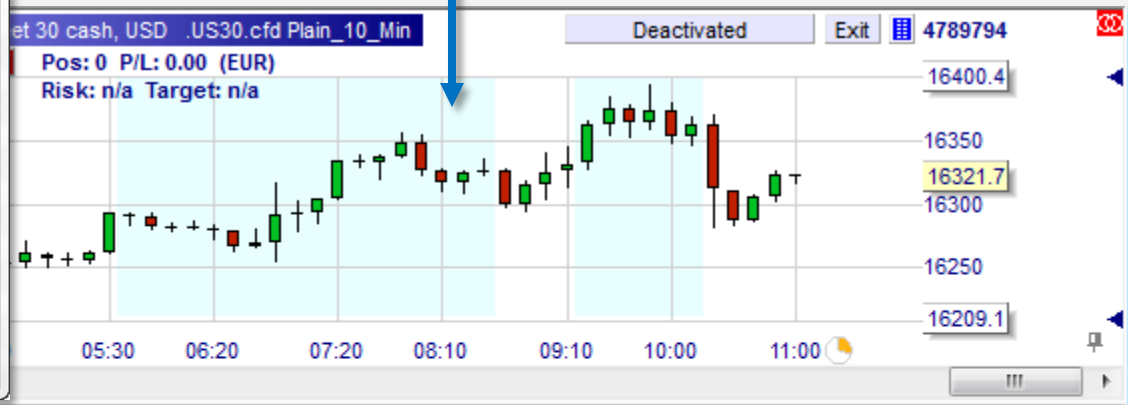
1. Klik het icoon en voeg één of meer indicatoren toe.

Deze trader heeft twee indicatoren onder zijn grafiek. Elk heeft een opinie. De opinie kleurt de achtergrond van de grafiek. De hoofdgrafiek toont de gecombineerde opinie van beide indicatoren. Dit is uniek!



2. Kies of u de indicator in of onder de hoofdgrafiek wil zien.

3. Kies of u de opinie (bullish of bearish) van de indicator de achtergrond van de grafiek kleurt.





Via de hoofdwerkbalk heeft men toegang tot een aantal belangrijke functionaliteiten.



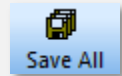
Nieuwe grafiek openen



Beheer uw lay-out en uw pagina's. Definieer uw startpagina



Bezoek de trading store



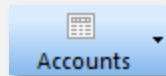
Alles bewaren – modellen, pagina's, lay-out



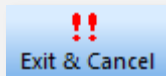
Automatische lay-out alle grafieken



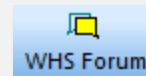
Chat met WHS support



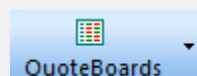
Papertrade of een echte rekening selecteren



Sluiten van posities en open orders



Bezoek het trading forum



Koersenborden beheren



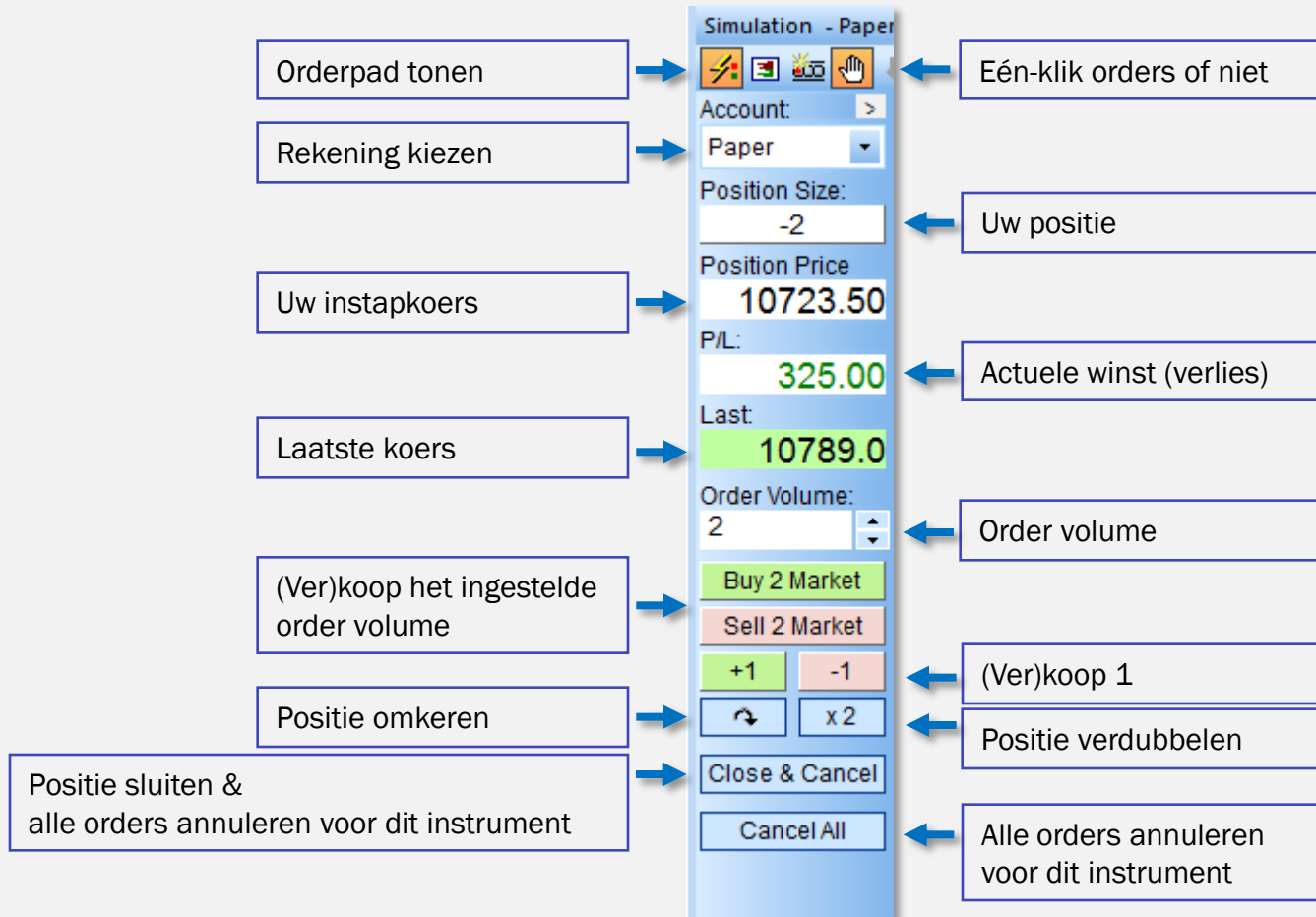
Trading artikels, ideeën en rapporten van WHS. RSS feeds toevoegen



Bijkomende toepassingen zoals traden in groep



Het orderpad in de grafiek geeft een beknopt overzicht en laat verscheidene één-klik orders en instructies toe.





Het klassieke orderticket verschijnt wanneer u in de grafiek op de buy of sell knop klikt. U kan meteen stop en koersdoel orders toevoegen. Deze worden automatisch geplaatst nadat de positie geopend is.

Create Order - 4789794

.F40.cfd
France 40 cash, EUR

Volume: OCO Entry

Type: **Market**

Price:

Ask (Buy): 4642.8 Day

Bid (Sell): 4641.8

Margin: 92.84 EUR

Add Contingent Orders

Contingent Orders work as OCO

Limit 2.9% RRR = 1.8

Stop 1.6%

Het koersdoel staat in dit voorbeeld op +2,9% en de stop op -1,6%. Dit komt overeen met een return/risico ratio van 1,8.

Klik op de rode pijl van de orders en versleep ze in de grafiek naar het koersdoel en stopniveau van uw keuze.



- BrkEven
- AvgPrice
- Bid - 1
- +1 Tick
- Config...
- 1 Tick
- Trail
- Linear
- Per.HiLo

Eens een order geplaatst kan op het orderlabel geklikt worden. Dit opent de Tactic knoppen. Met één klik kan men het prijsniveau of het ordertype veranderen.

10 Verschillende Stops



In totaal zijn er 10 verschillende stop orders ter beschikking via de blauwe Tactic knoppen. U configureert dewelke u ziet en hun parameters.

DesignerBar

- [-] **Tactic Buttons**
 - [-] **Stop above**
 - BrkEven
 - AvgPrice
 - 2nd best bid/ask
 - +1 Tick
 - [-] **Stop below**
 - Config...
 - 1 Tick
 - Trail
 - + BreakEven St... 30, 30
 - + BreakEven St... 30, 30
 - + KaseDev Stop 10, 10, 1
 - + Linear Stop 1, 1, 60
 - + Parabolic Stop 10, 0.02, 0.2
 - + PeriodsHigh... 10, 0, 10, 0
 - + Trailing Stop ... 30, 30

[10 Min.] US Wall Street 30 cash, USD .US30.cfd Plain_10 Deactivated Exit 4792110

Buy Sell Pos: 1 P/L: 7.60 (EUR) Risk: n/a Target: n/a

16563.3
16550
16525
16500
16475
16450
16438.0 (1)
16425
16400
16375
16368.2 Bid_1
16350 +1 Tick
16325
16333.4 (1)
16300
16275
16250
16225
16200
16175
16170.1
16150

BrkEven
AvgPrice
Bid_1
+1 Tick
Config...
-1 Tick
Trail
BreakEv
BreakEv
KaseDev
Linear
Parabol
Per.HiLo
Trailing

09.09. 21:00 10.09. 02:20 04:40 07:00 09:20 11:40

Trailing Stop FoP



U kan een stop order op een door u getekende trendlijn plaatsen. De stop volgt daarna automatisch de trendlijn.

2. Activeer de TradeGuard met een linker-muisklik

1. Teken uw trendlijn en selecteer Long-Stop of Short-Stop.

Eens u een positie opent zet het stop order zich automatisch op uw trendlijn en volgt deze.



In het rekening venster kan men de stand van de rekening, de open posities, de open orders en de uitgevoerde orders zien. Het rekening venster kan ook als koersenbord fungeren.

De papertrade rekening en één of meer echte rekeningen kunnen in parallel geopend worden.

WHS - 4789794

Name	Sy...	B...	Sell	Exit	Position	Position P...	Last	P/L (EUR)	Study: ...	Underlyi...	Bid	Ask	Margin	Spread
France 40 cas...	.F...	Buy	Sell	Exit	1	4642.8	4632.5	-10.30	TradeG...	France ...	4632.5	4633.5	92.65	1.0

BPow: EUR 49,899.35 P/L: -10.30 Equity: 49,992.00 Margin: 92.65 (53957.91%) Trades - Relogin

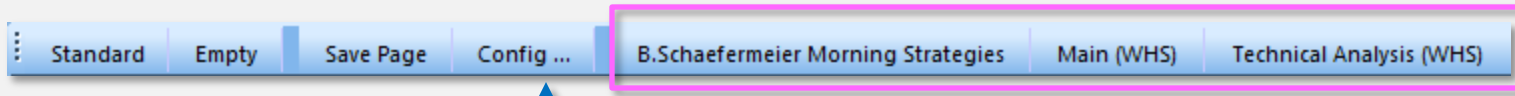
Positions Working Orders Completed Orders

Gebruik de tabs om de open orders en de uitgevoerde orders te zien.

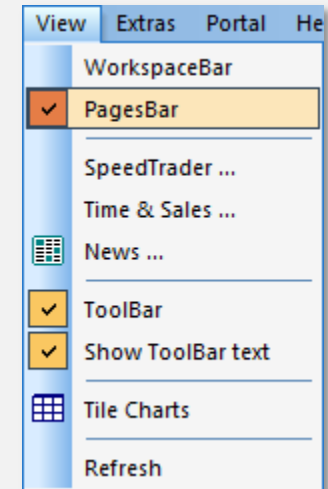
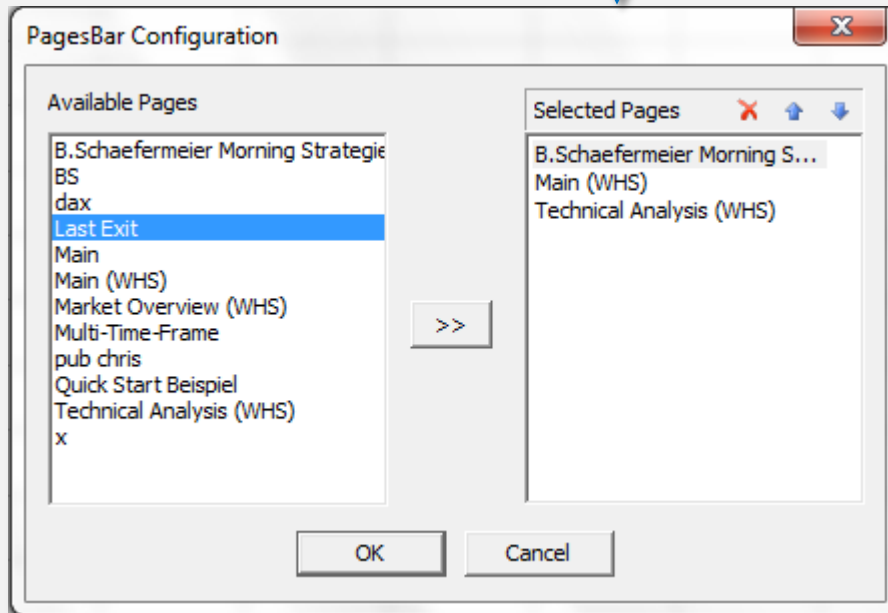
Koopkracht, winst/verlies, waarde, marge, percentage marge.



De paginawerkbalk onderaan het platform laat toe om verschillende werkbladen aan te maken en simultaan open te houden. Via de knoppen circuleert men tussen de werkbladen.



Klik op 'Configureer' om werkbladen aan uw lay-out toe te voegen of te verwijderen.



U wenst geen paginawerkbalk onderaan uw platform? Klik bovenaan in het platform op View en deselecteer de Paginawerkbalk.

Het platform bevat 3 strategieën als voorbeeld. Ze tonen een signaal maar plaatsen geen order. Automatisch handelen is niet mogelijk via NanoTrader Free. Automatisch en semi-automatisch handelen is wél mogelijk via NanoTrader Full. NanoTrader Full bevat meer dan 45 trading strategieën vaak ontworpen door bekende traders.

